



Cloudwise levert TP-Link switches aan een school



Klantprofiel – Cloudwise

Cloudwise (Jaap Bijzerveg 21A 3446CR Woerden, <https://cloudwise.nl/dit-is-cloudwise/>) helpt scholen met moderne ICT-oplossingen. Cloudwise is een snelgroeiende onderneming uit Woerden en heeft ongeveer 60 vriendelijke, behulpzame en ondernemende medewerkers in dienst. Steeds meer scholen zijn op zoek naar manieren om onderwijs te bieden dat aansluit op de belevingswereld van hun leerlingen. Cloudwise gelooft in de kracht van ICT voor modern onderwijs dat op de leerling is afgestemd. Ze zijn van mening dat ICT op een school net zo goed moet werken als thuis.

Totaaloplossing: Cloudwise brengt het schoolnetwerk in de cloud. Cloudwise biedt een schoolomgeving zonder server, waarbij het niet uitmaakt of de klanten thuis, onderweg op of school zijn en de school zich niet druk hoeft te maken over het beheer. Cloudwise heeft veel **switches van TP-Link** gebruikt om op scholen netwerken op te zetten.

Oplossingen:



T2600G-28MPS × 104 stuks (totaal)



T1600G-28PS × 96 stuks (totaal)

Recente projecten

Project	Modelnaam	Aantal	Eindgebruiker
Project 1	T2600G-28MPS	70 stuks	Stichting Kerobei & SPO Venray
Project 2	T1600G-28PS	15 stuks	Stichting Kerobei & SPO Venray
Project 3	T2600G-28MPS	10 stuks	CBS Molenwaard (school)
Project 4	T1600G-28PS	10 stuks	Stichting Orion
	T2600G-28MPS	10 stuks	

Projectgegevens - Stichting Kerobei & SPO Venray

Klantnaam: Stichting Kerobei & SPO Venray

Locatie: Nederland

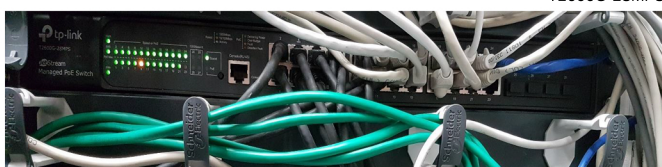
Website: www.kerobei.nl

Omvang van de activiteiten (aantal vestigingen/kantoren): 25 vestigingen

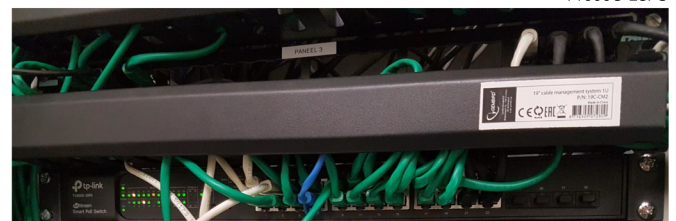
Aantal medewerkers en gebruikers: 8000

Korte inleiding van de klant: onze klanten zijn 2 grote stichtingen voor basisonderwijs in Limburg

T2600G-28MPS



T1600G-28PS



De uitdaging

1. Waarvoor gebruikt de klant netwerkproducten?

Onderwijs. Er zijn steeds meer scholen (basis- en middelbaar onderwijs) die een netwerkverbinding nodig hebben voor de lessen/activiteiten. Hiervoor willen we graag een oplossing bieden.

2. Welke netwerkproducten en -technologie heeft de klant voor dit project gebruikt?
HP switches

3. Waarom voldeden de huidige producten niet?

De originele switches ondersteunen alleen snelheden van 10/100 Mbps

4. Wat waren belangrijke/speciale functies waar de klant om had gevraagd? Waarom?

1000 Mbps omdat de internetsnelheid toeneemt 5. Wat was er verder nog belangrijk? Prijs. Veel scholen willen niet te veel van hun budget aan een netwerk besteden. Dus een goede oplossing voor een betaalbaar budget is perfect.

De oplossing

1. Gebruikte model(len) en aantal

30 x T2600G-28MPS

2. Door welke producteigenschappen was deze oplossing geschikt en waarom?

Hoe werd er aan de eisen van de klant voldaan?

Vermogen van 384 W voor PoE access points

3. Teken/beschrijf de oplossing

Router—switches—access points—clients (Chromebooks, Windows 10 systemen)

4. Waarom koos de klant voor TP-Link en niet voor onze concurrenten?

Noteer een citaat.

Beste prijs-kwaliteitverhouding en goede kwaliteit.

Het resultaat

1. Hoe profiteert de klant van de oplossing?

Goede hardware voor een goede prijs. Netwerkverbinding is stabiel.

2. Feedback van de klant over de oplossing van TP-Link?

Klant is zeer te spreken over de stevige en stabiele hardware.

3. Heeft dit project geleid tot meer werk of aanbevelingen?

Ja, omdat de hardware zo stabiel is, zullen we de TP-link switches ook bij andere projecten gaan inzetten.